



BIENVENUE AU MUSÉE DU LOUVRE

L'origine du Louvre remonte aux années 1200. Cette demeure royale devenue musée à la Révolution française en 1793 abrite des œuvres allant du VII^e millénaire avant J.-C. aux années 1850. **Les collections sont réparties sur cinq niveaux et trois ailes communiquant entre elles et portant les noms de trois Français illustres : Sully (1559-1641), ministre du roi Henri IV, Richelieu (1585-1642), ministre du roi Louis XIII, et Denon (1747-1825), premier directeur du musée du Louvre.**

INFOS PRATIQUES



Audioguide Louvre

New Nintendo 3DS™ XL, 5€, location à la billetterie et retrait au niveau -1.



Activités, visites, ateliers

Accueil des groupes sous la Pyramide, niveau -2.
Studio, niveau -1.



Aides au déplacement

Cannes, pliants, poussettes, porte-bébés et fauteuils roulants sont proposés gratuitement aux visiteurs ayant des difficultés à se déplacer dans le musée.

Niveau -2, Espace Assistance.

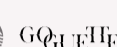


La librairie-boutique principale de l'allée du Grand Louvre est ouverte tous les jours sauf le mardi, de 10h à 18h30 et jusqu'à 21h45 le vendredi.



Cafés et restaurants

La boulangerie Paul, le salon de thé Angelina (avec terrasse), le Bistrot Benoit, cuisine française traditionnelle, un duo Starbucks-Gougette, le café Mollien (dont terrasse), les comptoirs de vente à emporter.



ANCLINA ILE MOLLIEN I

www.louvre.fr



La vie du Louvre en direct : recevez la newsletter du musée, flashez ce QR Code ou connectez vous sur info.louvre.fr/newsletter



Musée

Tous les jours, sauf le mardi, de 9h à 18h et jusqu'à 21h45 le vendredi.

La fermeture des salles débute à 17h30 ou à 21h30 le vendredi.

Afin de vous offrir le meilleur accueil, le musée mène d'importants travaux de rénovation des salles. Le calendrier d'accès aux collections permanentes vous garantit l'ouverture à 90% des salles dont 100% le samedi et le dimanche. Information : +33(0)1 40 20 53 17 info@louvre.fr handicap@louvre.fr

Centre Dominique-Vivant Denon (Porte des Arts)

Centre de recherches et de ressources ouvert aux individuels les mercredis, jeudis et vendredis de 13h à 17h.

Salle de consultation des Arts graphiques (Porte des Lions)

Du lundi au vendredi, de 13h à 18h, sur demande préalable à cabinet-des-dessins@louvre.fr

Évaluation de votre visite au musée du Louvre :

DONNEZ-NOUS VOTRE AVIS !



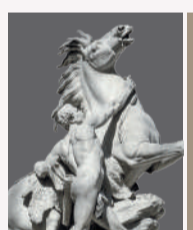
LOUVRE

AILE RICHELIEU

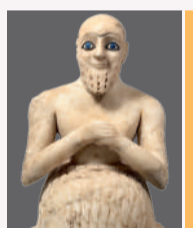


NIVEAU -1 Le Studio

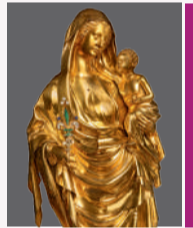
Pour préparer votre visite, faire une pause, participer à une activité en libre accès ou à un atelier sur réservation, rendez-vous au Studio. À l'entrée, le Forum est un lieu de découverte, d'échanges et de programmation ouvert à tous pour s'approprier le musée, ses collections et ses métiers.



NIVEAUX -1 ET 0 Sculptures / France (500 - 1850)



NIVEAU 0 Antiquités / Proche-Orient / Mésopotamie / Iran (5000 av. J.-C. - 700 ap. J.-C.)



NIVEAU 1 Objets d'art / Arts décoratifs / Europe (500 - 1850)

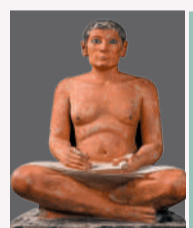
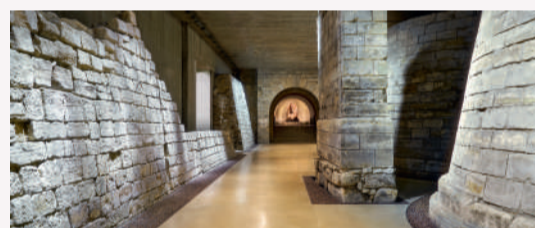


NIVEAU 2 Peintures / Europe du Nord (1350 - 1850)

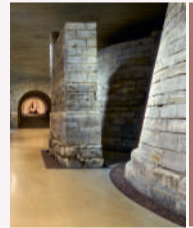


NIVEAU 2 Peintures / France (1350 - 1650)

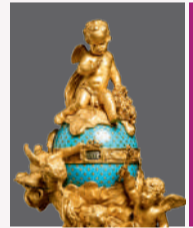
AILE SULLY



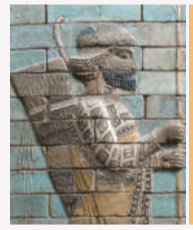
NIVEAUX 0 ET 1 Antiquités / Égypte (4000-30 av. J.-C.)



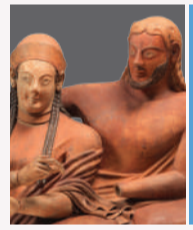
NIVEAU -1 Histoire du Louvre / Louvre médiéval



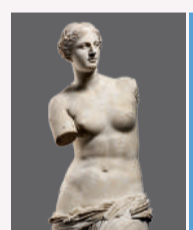
NIVEAU 1 Objets d'art / Arts décoratifs / Europe (1650 - 1800)



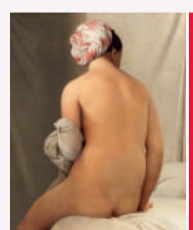
NIVEAU 0 Antiquités / Proche-Orient / Iran / Levant / Arabie (7500 av. J.-C. - 700 ap. J.-C.)



NIVEAU 1 Antiquités / Grèce / Italie (1000 av. J.-C. - 500 ap. J.-C.)

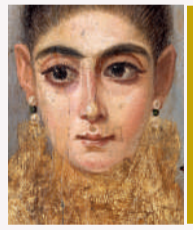


NIVEAU 0 Antiquités / Grèce (500-30 av. J.-C.)

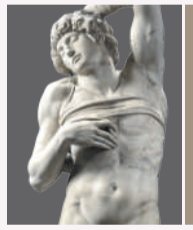


NIVEAU 2 Peintures / France (1650 - 1850)

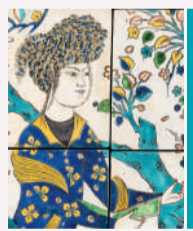
AILE DENON



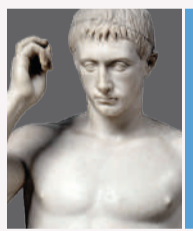
NIVEAUX -1 ET -2 Arts du Proche-Orient et de l'Égypte (30 av. J.-C. - 1800 ap. J.-C.)



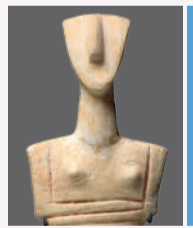
NIVEAUX -1 ET 0 Sculptures / Europe (500 - 1850)



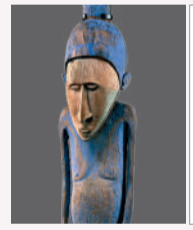
NIVEAUX -1 ET -2 Arts de l'Islam (700 - 1800)



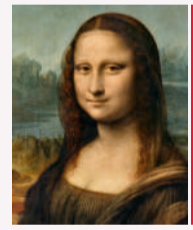
NIVEAU 0 Antiquités / Rome (100 av. J.-C. - 500 ap. J.-C.)



NIVEAU -1 Antiquités / Grèce (6500 - 500 av. J.-C.)



NIVEAU 0 Arts d'Afrique, d'Asie, d'Océanie et des Amériques (700 av. J.-C. - 1900 ap. J.-C.)



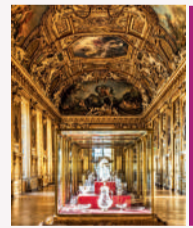
NIVEAU 1 Peintures / Italie (1250 - 1800)



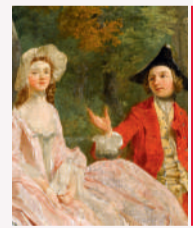
NIVEAU 1 Peintures / France (1780 - 1850)



NIVEAU 1 Peintures / Espagne (1400 - 1850)



NIVEAU 1 Galerie d'Apollon, Diamants de la Couronne



NIVEAU 1 Peintures / États-Unis / Grande-Bretagne (1550 - 1850)

LE LOUVRE C'EST AUSSI



Les jardins du Carrousel et des Tuileries
Autour de l'arc de triomphe de Napoléon I^{er}, achevé en 1808, se déploie le jardin du Carrousel. À l'ouest, s'étend le jardin des Tuileries. Créé en 1564 par la reine Catherine de Médicis, il a été redessiné un siècle plus tard par André Le Nôtre, et plusieurs fois remanié. Ce chef-d'œuvre de l'art des jardins est composé de parterres fleuris, de bassins et de bosquets accessibles à partir de la Grande Allée qui ouvre vers la perspective des Champs-Élysées. Ces deux jardins sont des musées de sculpture en plein air.



Le musée national Eugène-Delacroix

À quinze minutes à pied du Louvre, traversez la Seine et découvrez l'appartement, l'atelier et le jardin où le peintre Eugène Delacroix passa les dernières années de sa vie. Un havre de paix où l'on découvre les secrets de l'atelier d'Eugène Delacroix à travers tableaux, estampes, dessins et objets personnels du peintre.

Entrée libre sur présentation du billet du musée du Louvre le jour même et le jour suivant. Ouvert tous les jours sauf le mardi de 9h30 à 17h30 et jusqu'à 21h le premier jeudi du mois.

6, rue de Furstemberg, 75006 Paris
www.musee-delacroix.fr
#MuseeDelacroix



Du Louvre vers le musée national Eugène-Delacroix

15 minutes

39 95



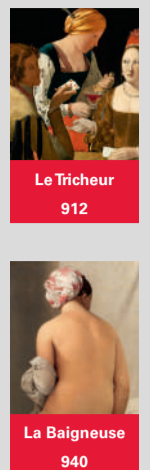
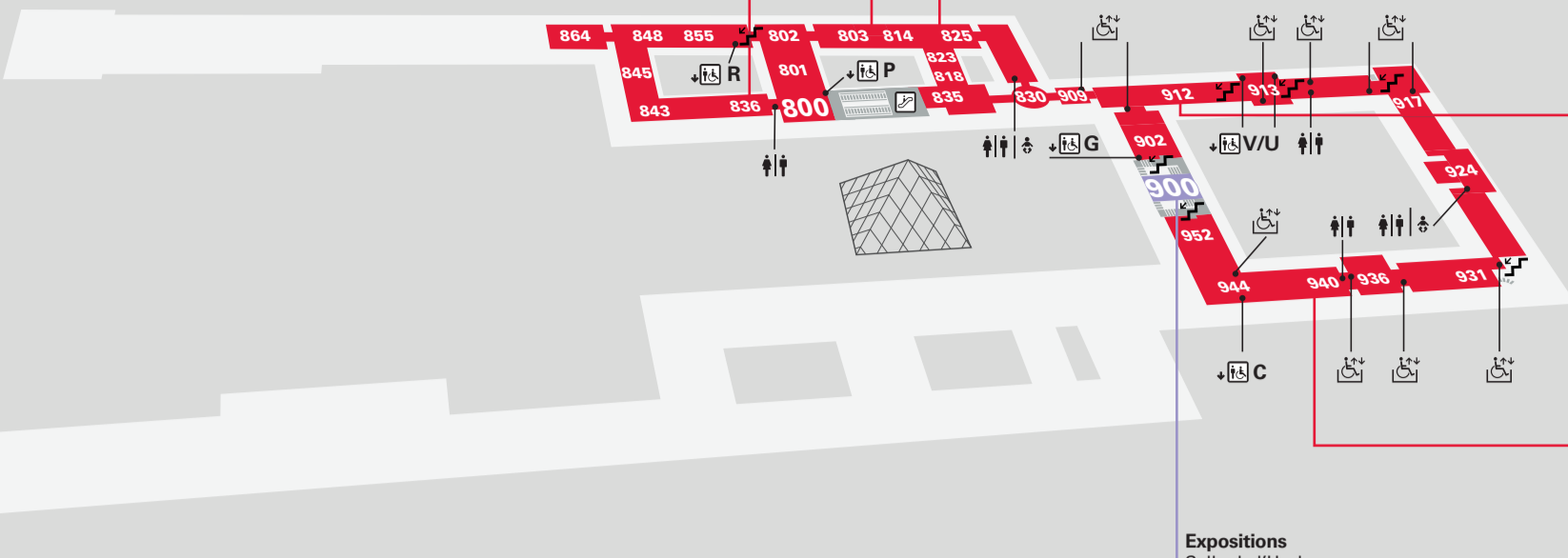
Crédits photos :
Aile Richelieu : © 2015 Musée du Louvre / Michel Denancé, © Musée du Louvre, dist. RMN - Grand Palais / Raphaël Chippaut, © RMN - Grand Palais (Musée du Louvre) / Stéphane Marchalotte, © Musée du Louvre, dist. RMN - Grand Palais / Hervé Lewandowski, © Musée du Louvre, dist. RMN - Grand Palais / Franck Bobbot.
© 1997 Musée du Louvre / Pierre Philibert, © 2008 Musée du Louvre / Angèle Dequier, © RMN - Grand Palais (Musée du Louvre) / Tony Querec.
Aile Sully : © 2016 Musée du Louvre / Michel Denancé, © 2015 Musée du Louvre / Thierry Olivier, © 2015 Musée du Louvre / Christian Dicamps, © Musée du Louvre, dist. RMN - Grand Palais / Georges Poncet, © Musée du Louvre, dist. RMN - Grand Palais / Philippe Fuzeau, © Musée du Louvre, dist. RMN - Grand Palais / Angèle Dequier, © RMN - Grand Palais (Musée du Louvre) / Franck Raux, © RMN - Grand Palais (Musée du Louvre) / Stéphane Marchalotte.
Aile Denon : © 2015 Musée du Louvre / Michel Denancé, © RMN - Grand Palais (Musée du Louvre) / Tony Querec, © RMN - Grand Palais (Musée du Louvre) / Benoît Touchard / Michel Liraux / Tony Querec, © Musée du Louvre, dist. RMN - Grand Palais / Daniel Letée et Carine Desmosses, © 2007 Musée du Louvre / Angèle Dequier, © Musée du Louvre, dist. RMN - Grand Palais / Raphaël Chippaut, © Musée du Louvre, dist. RMN - Grand Palais / Georges Poncet, © Musée du Louvre, dist. RMN - Grand Palais / Olivier Quadih, © Musée du Louvre, dist. RMN - Grand Palais / Daniel Letée et Carine Desmosses, © 2007 Musée du Louvre / Angèle Dequier, © RMN - Grand Palais (Musée du Louvre) / Jean-Gilles Berizzi, dist. RMN - Grand Palais.
Conception graphique : Dream On / Sous-direction de la médiation dans les salles / Service de la médiation graphique et numérique / Impression : Imprimerie Technigraphic, juin 2023.



NIVEAU
2
MUSÉE

RICHELIEU
Salles 800 à 864

SULLY
Salles 900 à 952

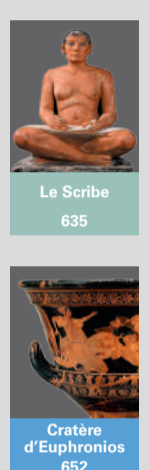
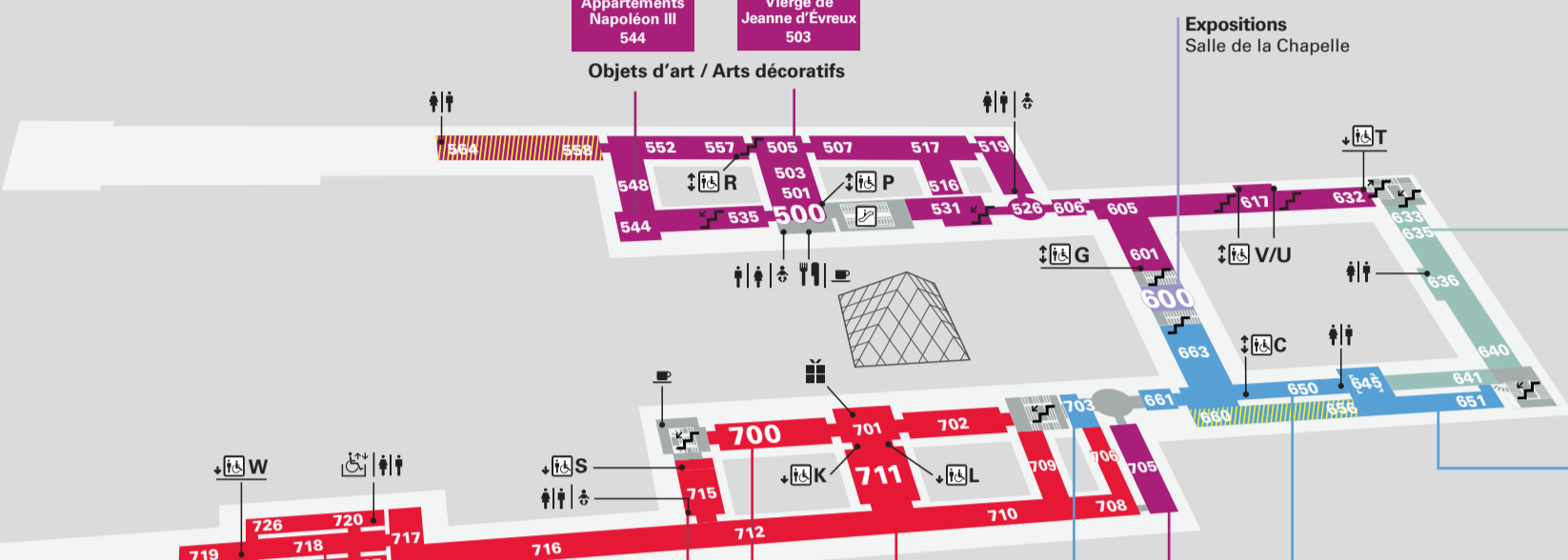


Expositions
Salle de l'Horloge

NIVEAU
1
MUSÉE

RICHELIEU
Salles 500 à 564

SULLY
Salles 600 à 663



Expositions
Salle de la Chapelle

Vers les Arts d'Afrique, d'Asie, d'Océanie et des Amériques

DENON
Salles 700 à 734

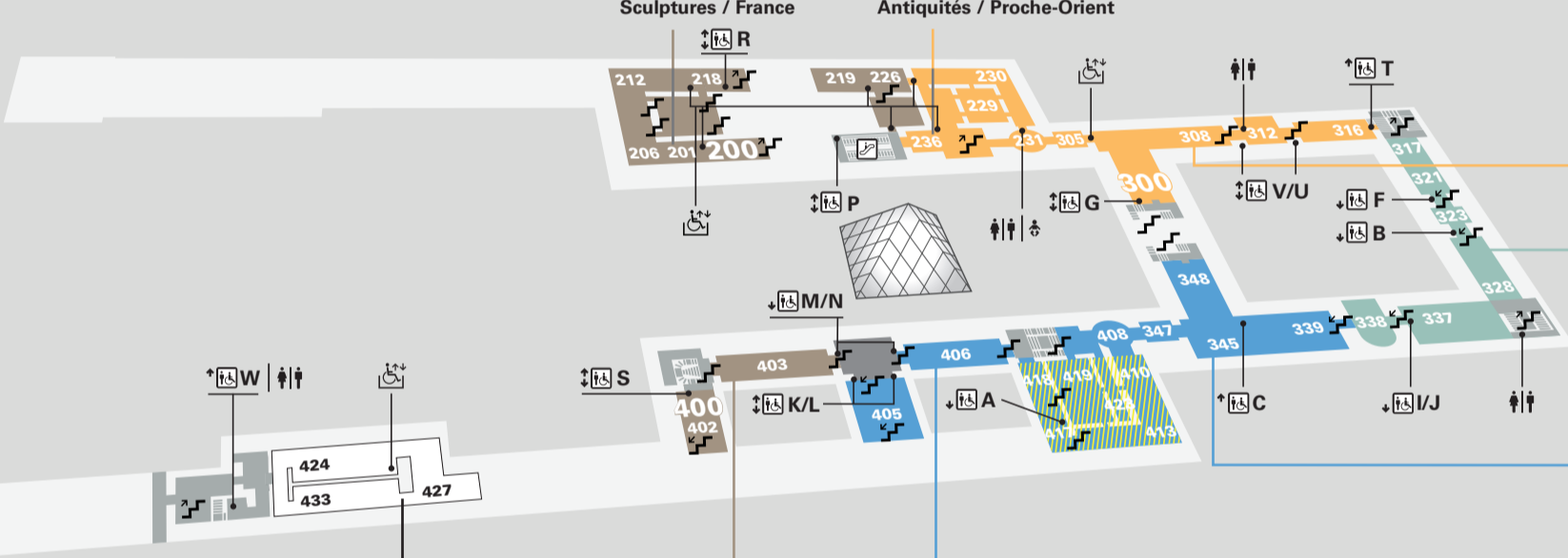
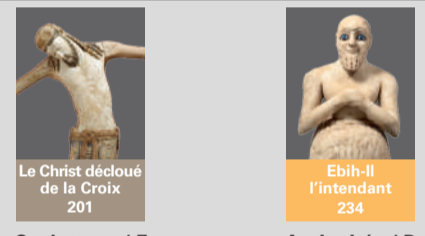


Salles fermées pour travaux

NIVEAU
0
MUSÉE

RICHELIEU
Salles 200 à 236

SULLY
Salles 300 à 348



Arts d'Afrique, d'Asie, d'Océanie et des Amériques

DENON
Salles 400 à 433

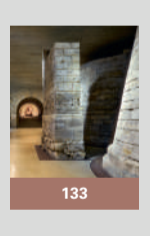
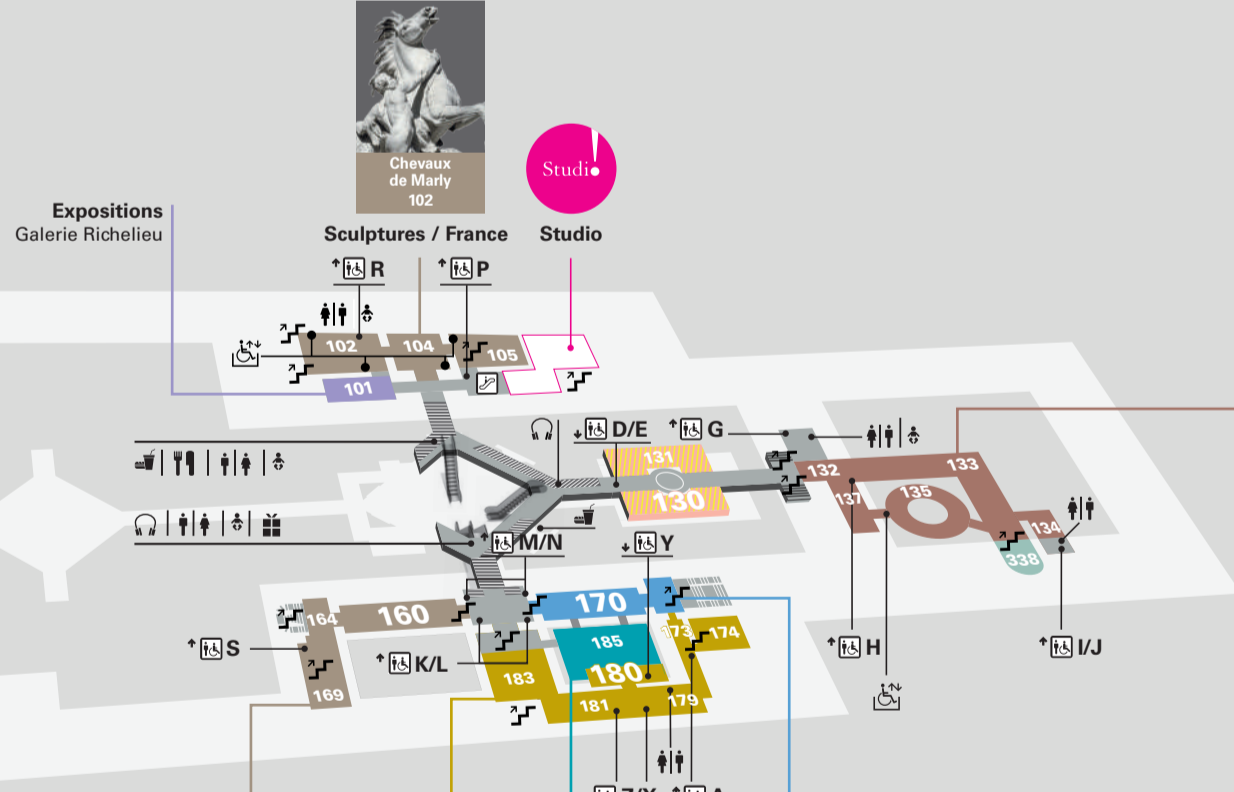


Salles fermées pour travaux

NIVEAU
-1
MUSÉE ET EXPOSITIONS

RICHELIEU
Salles 100 à 106

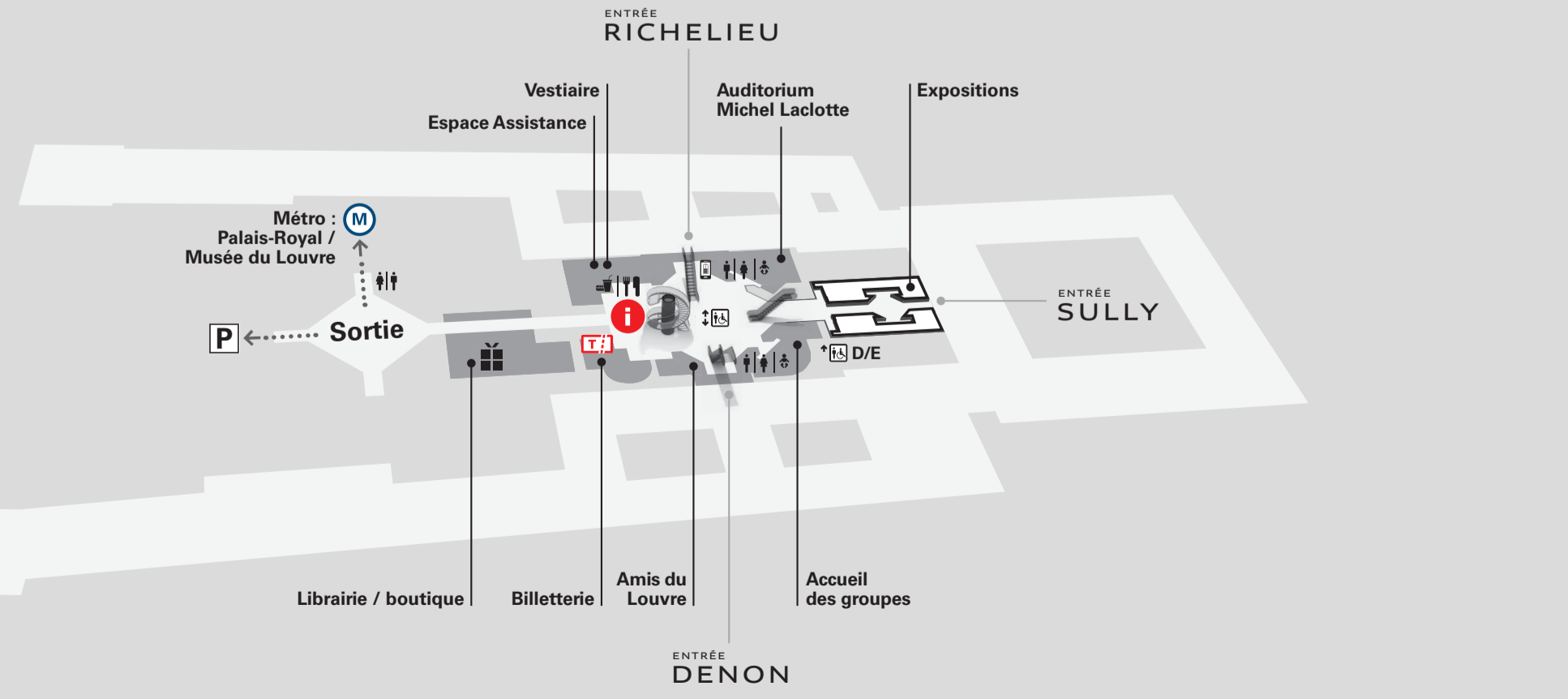
SULLY
Salles 130 à 137



DENON
Salles 160 à 187



NIVEAU
-2
ACCUEIL ET EXPOSITIONS



En respectant les règles à appliquer dans le cadre d'une visite au musée, vous contribuez à la mise en valeur du patrimoine, à sa protection et au confort de tous.